



数学I

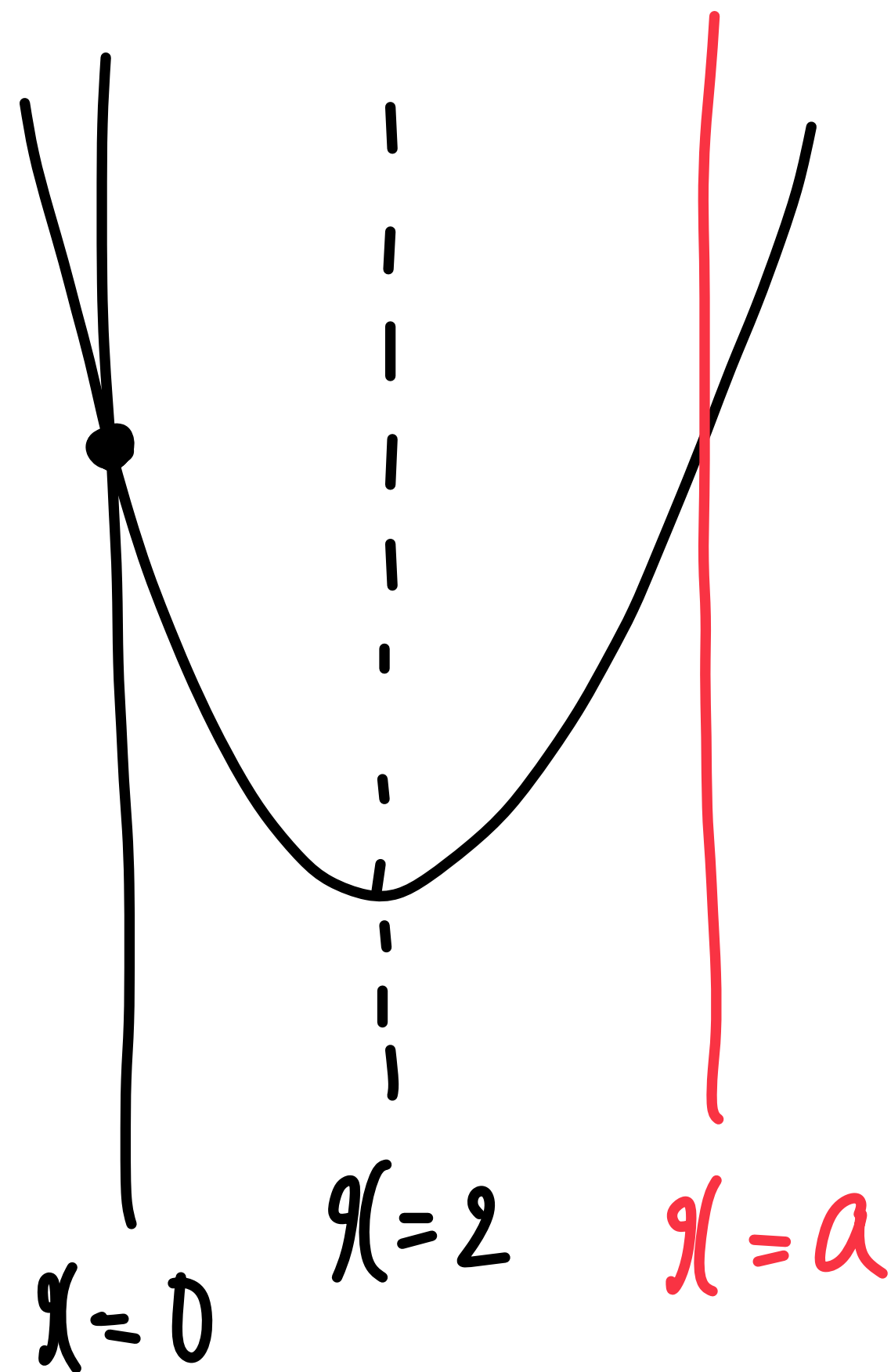
第3章 2次関数

2次関数の最大・最小片側移動



$y = x^2 - 4x + 1 \quad (0 \leq x \leq a)$ の 最小値 ($a > 0$)

$$y = (x-2)^2 - 3$$

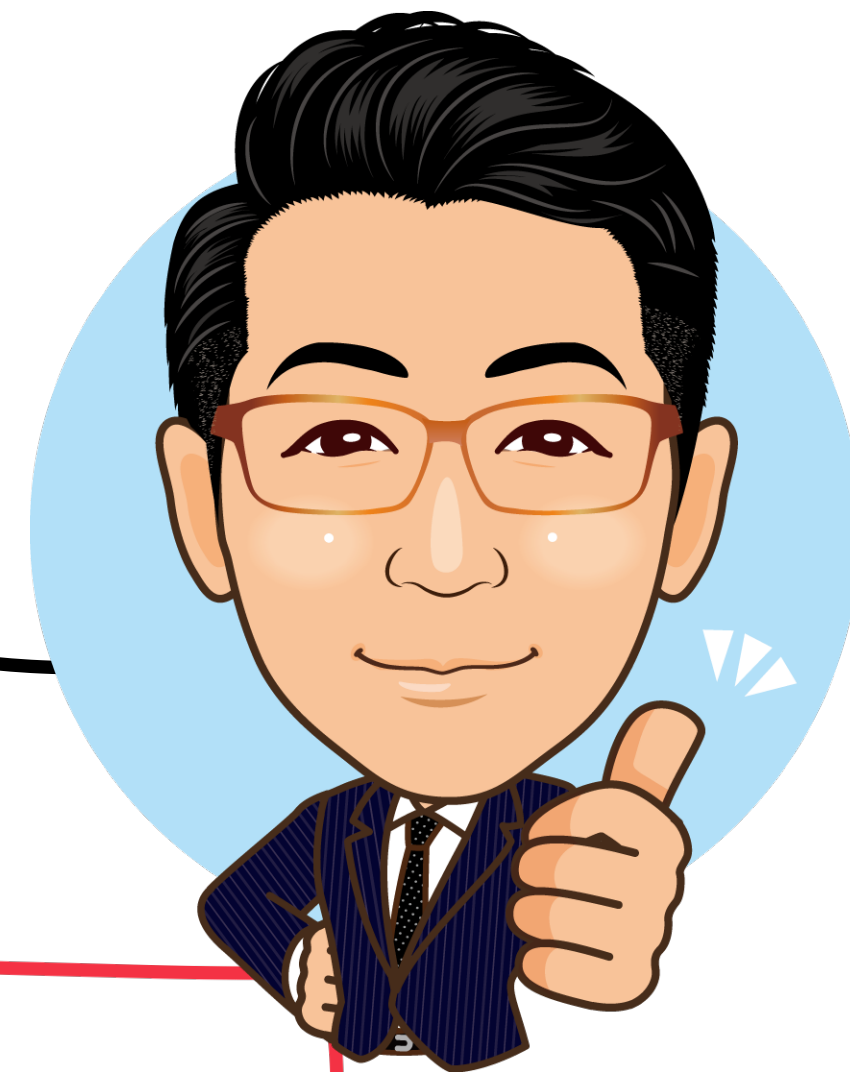


(i) $0 < a < 2$ のとき

$x = a$ のとき 最小値 $a^2 - 4a + 1$

(ii) $a \geq 2$ のとき

$x = 2$ のとき 最小値 -3



<ポイント>

定義域を動かして、場合分けをする！！